

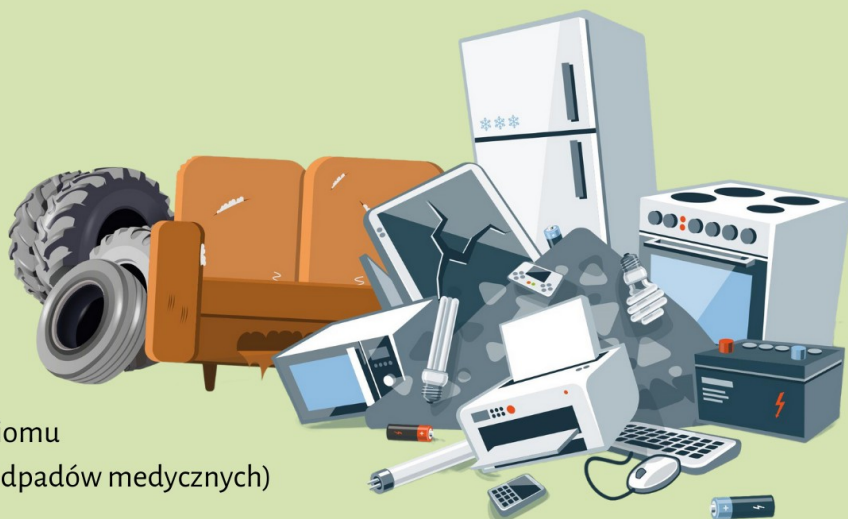
Punkt Selektywnej Zbiórki Odpadów Komunalnych (PSZOK)

Co przyjmujemy

Odpady wytworzone w gospodarstwach domowych typu:

- ✔ zużyte baterie i akumulatory
- ✔ bioodpady, popiół
- ✔ zużyty sprzęt elektryczny i elektroniczny
- ✔ meble i inne odpady wielkogabarytowe
- ✔ zużyte opony
- ✔ odpady budowlane i rozbiórkowe
- ✔ farby i chemikalia
- ✔ szkło, opakowania szklane
- ✔ tworzywa sztuczne
- ✔ tekstylia i odzież
- ✔ igły i strzykawki (służące do monitoringu poziomu substancji we krwi niekwalifikujących się do odpadów medycznych)

Szubin, ul. Jana Pawła II 21
poniedziałek - piątek od 9:00 do 16:00
sobota od 9:00 do 13:00



Punkt przeznaczony jest dla osób fizycznych - mieszkańców gminy Szubin

PUNKT SELEKTYWNEJ ZBIÓRKI ODPADÓW KOMUNALNYCH (PSZOK)
Stacjonarny Punkt Selektywnej Zbiórki Odpadów Komunalnych tzw. PSZOK znajduje się na terenie rekultywowanego składowiska odpadów, położonego w miejscowości Barcin Wieś (lewa strona jadąc w kierunku miejscowości Dąbrówka Barcińska).

Podmiotem odpowiedzialnym za prowadzenie Punktu Selektywnej Zbiórki Odpadów Komunalnych jest PPU „Wodbar” Sp. z o.o. w Barcinie, ul. Dworcowa 12 tel. 52 383 26 06 lub 52 383 64 44.

Stacjonarny Punkt Selektywnej Zbiórki Odpadów Komunalnych czynny jest w godzinach od 12 do 18 w następujące dni:

ROK

2023

STYCZEŃ LUTY MARZEC KWIECIEŃ MAJ CZERWIEC LIPIEC SIERPIEŃ
WRZESIEŃ PAŹDZIERNIK LISTOPAD GRUDZIEŃ

3,10,17 7,14,21 7,14,21 4,11,18 9,16,23 6,13,20 3,24,31 8,16,23 5,12,19 3,10,17
7,14,21 5,12,19

Do Punktów Selektywnej Zbiórki Odpadów Komunalnych w dniach i godzinach wskazanych powyżej można dostarczać odpady:

- a) papier,
- b) metal,
- c) tworzywa sztuczne,
- d) szkło,
- e) odpady opakowaniowe wielomateriałowe,
- f) bioodpady,
- g) odpady niebezpieczne,
- h) przeterminowane leki i chemikalia,
- i) zużyte baterie i akumulatory,
- j) zużyty sprzęt elektryczny i elektroniczny,
- k) meble i inne odpady wielkogabarytowe,
- l) odpady budowlane i rozbiórkowe,
- m) zużyte opony,
- n) odpady tekstyliów i odzieży,
- o) odpady niekwalifikujące się do odpadów medycznych powstałych w gospodarstwie domowym w wyniku przyjmowania produktów leczniczych w formie iniekcji i prowadzenia monitoringu poziomu substancji we krwi, w szczególności igieł i strzykawek.

Podmiot prowadzący PSZOK

Zakład Gospodarki Komunalnej i Mieszkaniowej w Kcyni Spółka z o.o.
ul. Nakielska 9
89-240 Kcynia

Punkt Selektywnego Zbierania Odpadów Komunalnych.

Punkt zbierania zużytego sprzętu elektrycznego i elektronicznego na terenie danej gminy. Odpady niekwalifikujące się do odpadów medycznych powstałe w gospodarstwie domowym w wyniku przyjmowania produktów leczniczych w formie iniekcji i prowadzenia monitoringu poziomu substancji we krwi, w szczególności igły i strzykawki.

Ul. Dworcowa 15-wjazd od ul. Nakielskiej|
89-240 Kcynia

Godziny otwarcia:

Poniedziałek od godz. 15.00 do godz. 18.00

Środa od godz. 12.00 do godz. 15.00

Piątek od godz. 12.00 do godz. 15.00



PUNKT SELEKTYWNEJ ZBIÓRKI ODPADÓW KOMUNALNYCH

ul. Przemysłowa
89-210 Łabiszyn

Punkt czynny jest

Poniedziałek: 9.00-17.00

Wtorek: 9.00-17.00

Środa: NIECZYNNE

Czwartek: 9.00-17.00

Piątek: 9.00-17.00